

## คู่มือการใช้งาน Office Remote Control

โปรแกรม Office Remote Control เป็นโปรแกรม Remote Desktop สำหรับการใช้งานในการเชื่อมต่อระหว่างคอมพิวเตอร์จากระยะไกลหรือใกล้ตัว โดยมีฟังก์ชันการใช้งานอย่างง่าย และมีระบบความปลอดภัยที่น่าเชื่อถือ ขนาดโปรแกรมไม่กินทรัพยากรเครื่อง สามารถใช้งานได้ทั้งบริษัทขนาดใหญ่ไปจนถึงออฟฟิศขนาดเล็กได้

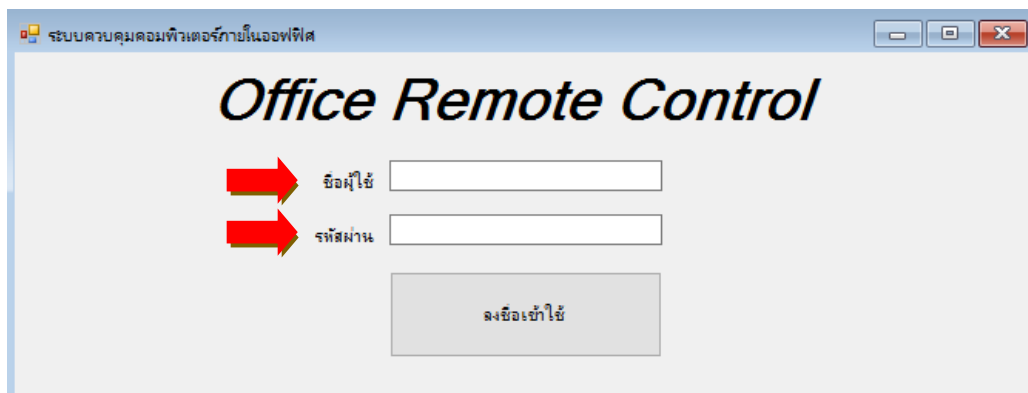
### วิธีการใช้งานโปรแกรม Office Remote Control

1. เมื่อเปิดโปรแกรมขึ้นมาจะพบหน้าต่างยินดีต้อนรับเข้าสู่โปรแกรม Office Remote Control

*Welcome to  
Office Remote Control*

รูป 1 แสดงหน้ายินดีต้อนรับ

2. หลังจากเปิดโปรแกรม Office Remote Control จะมีหน้าต่างสำหรับล็อกอิน ให้กรอกชื่อผู้ใช้ และรหัสผ่าน



ระบบควบคุมคอมพิวเตอร์ภายในออฟฟิศ

**Office Remote Control**

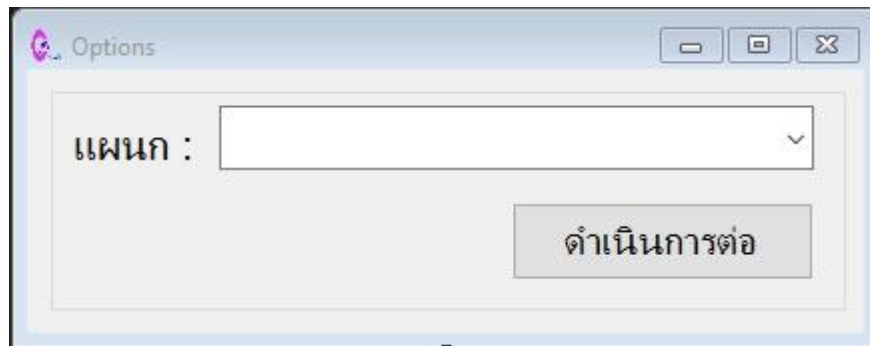
ชื่อผู้ใช้

รหัสผ่าน

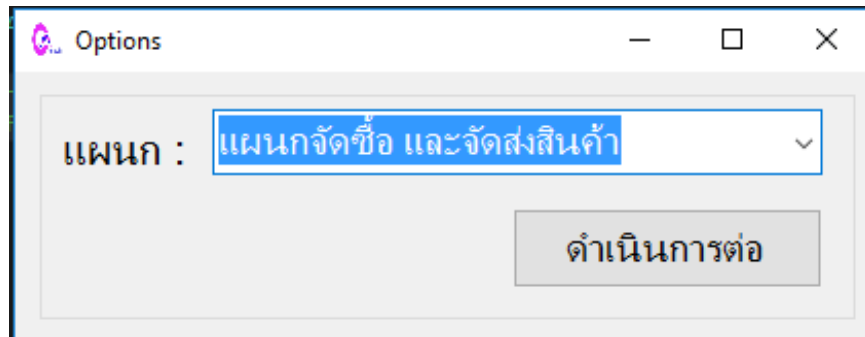
ลงชื่อเข้าใช้

รูป 2 แสดงหน้าล็อกอินเข้าสู่ระบบ

3. จากนั้น ในหน้าต่าง Options จะปรากฏช่องให้เลือก แผนก วันที่ และเวลา ตามรูปภาพ 3.1 หลังจากทำการเลือกเสร็จสิ้นแล้ว ตามรูปภาพ 3.2 ให้กดปุ่ม ดำเนินการต่อ

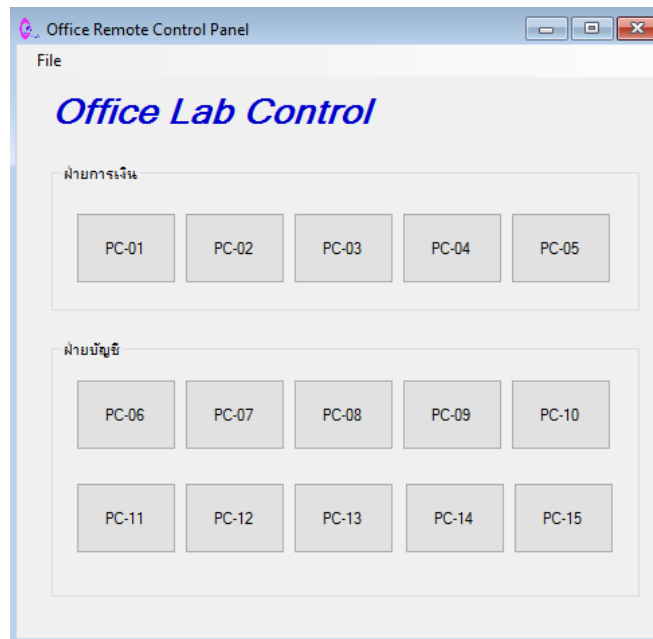


รูป 3.1 แสดงหน้าสำหรับเลือกวัน เวลา และสถานที่

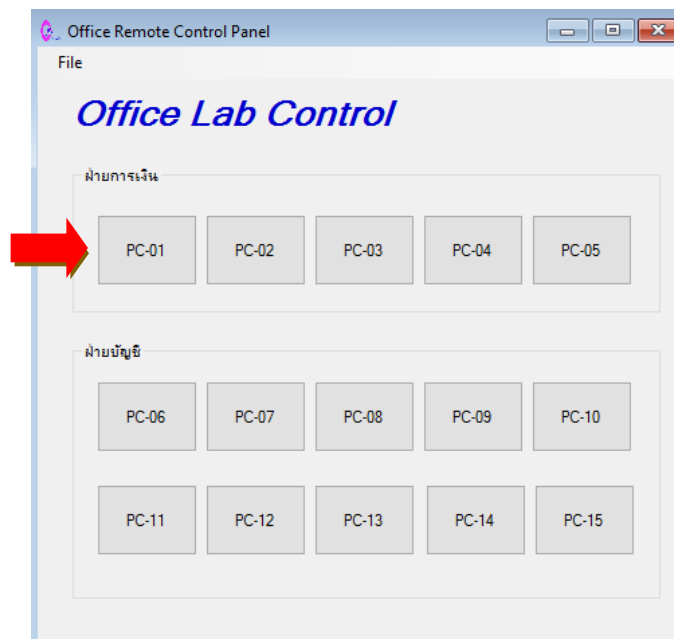


รูป 3.2 ทำการเลือกแผนก วันที่ และเวลา เพื่อดำเนินการต่อ

4. จากข้อ 3 หลังจากกดปุ่มดำเนินการต่อแล้ว จะปรากฏชื่อคอมพิวเตอร์ของแต่ละแผนก ตามภาพ 4.1 ให้เราเลือกชื่อเครื่องในช่องแผนกที่ต้องการ เพื่อทำการ Remote Desktop ตามภาพ 4.2

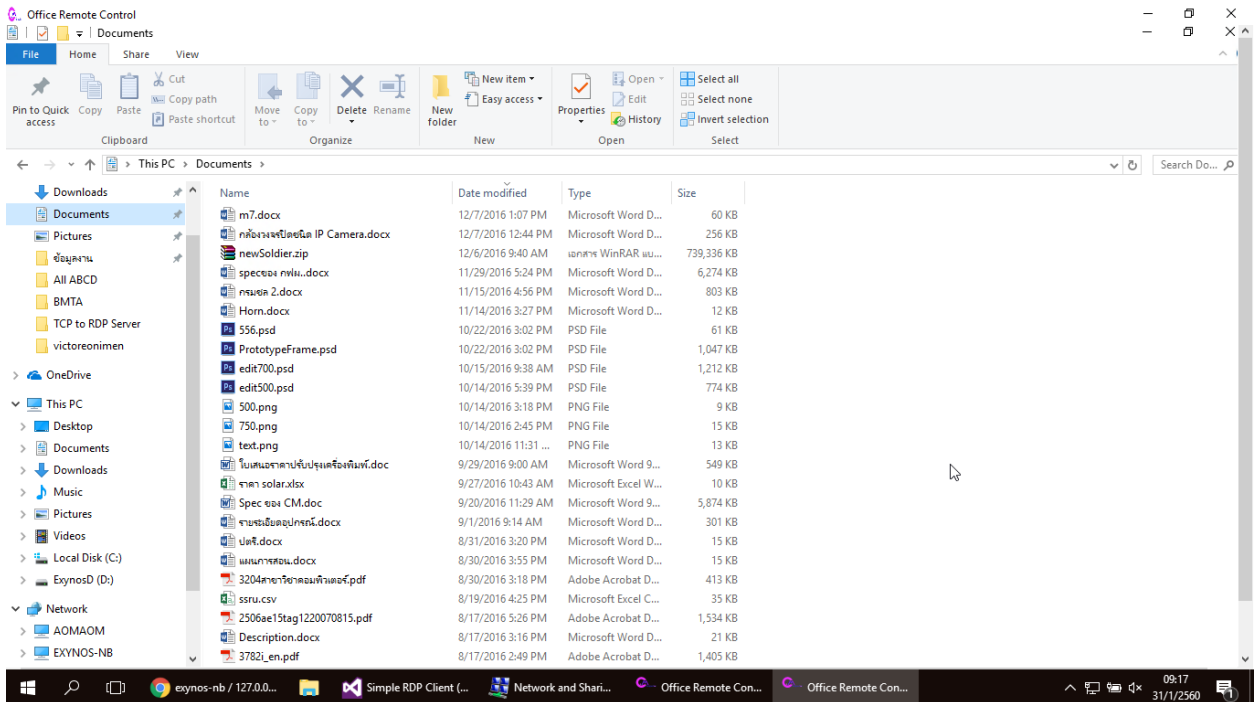


รูป 4.1 แสดงชื่อเครื่องคอมพิวเตอร์ของแต่ละแผนก



รูป 4.2 ทำการเลือกชื่อ PC-01 ของฝ่ายการเงิน

5. หลังจากทำการเลือกชื่อคอมพิวเตอร์ของแผนกที่ต้องการแล้ว จะเข้าสู่หน้าต่าง Remote Desktop ตามภาพ 5



รูป 5 ทำการ Remote Desktop ของฝ่ายการเงิน เครื่อง PC-01

หลังจากติดตั้งโปรแกรมเสร็จสิ้นแล้ว ให้เลือกเครื่องที่คุณต้องการ Remote โดยจะมีชื่อเครื่องของคอมพิวเตอร์ทั้งหมดในท้อง(Client) และจะมีเครื่องหลัก(Server) ที่ทำหน้าที่คอย Remote ไปยังเครื่องอื่นได้ โดยการคลิกเข้าไปที่ชื่อเครื่องของคอมพิวเตอร์ที่ต้องการ